

| | | | |
|---|--|-------------------|------------------------|
| MEIO AMBIENTE/MANUTENÇÃO/OPERAÇÃO/OBRAS | | Obras de expansão | IT.MA.OE.01 |
| UTILIZAÇÃO DE KIT DE EMERGÊNCIA | | Revisão: 01 | Vigência 02/08/2021 |
| | | Página: 1/3 | |

1. OBJETIVO

O kit de emergência deve ser utilizado em caso de vazamento ou derramamento de óleo ou produtos perigosos, composto por materiais e/ou equipamentos que absorvam o contaminante antes deste se infiltrar no solo, diminuindo o impacto ambiental.

2. COMPOSIÇÃO DO KIT DE EMERGÊNCIA QUE SERÁ UTILIZADO

2.1 O Kit, para frente de obras com maquinários de grande porte, é composto por:

- 2 Pacotes de turfa de 10 kg (material absorvente de derivados de petróleo);
- 15 Mantas absorventes (linha branca - Absorvem petróleo e derivados, não absorvem água);
- 1 Pá anti-faiscante;
- 1 Vassoura;
- 2 Sacos de polietileno de 20 litros;
- 1 tambor de 200 Litros pintado na cor laranja.

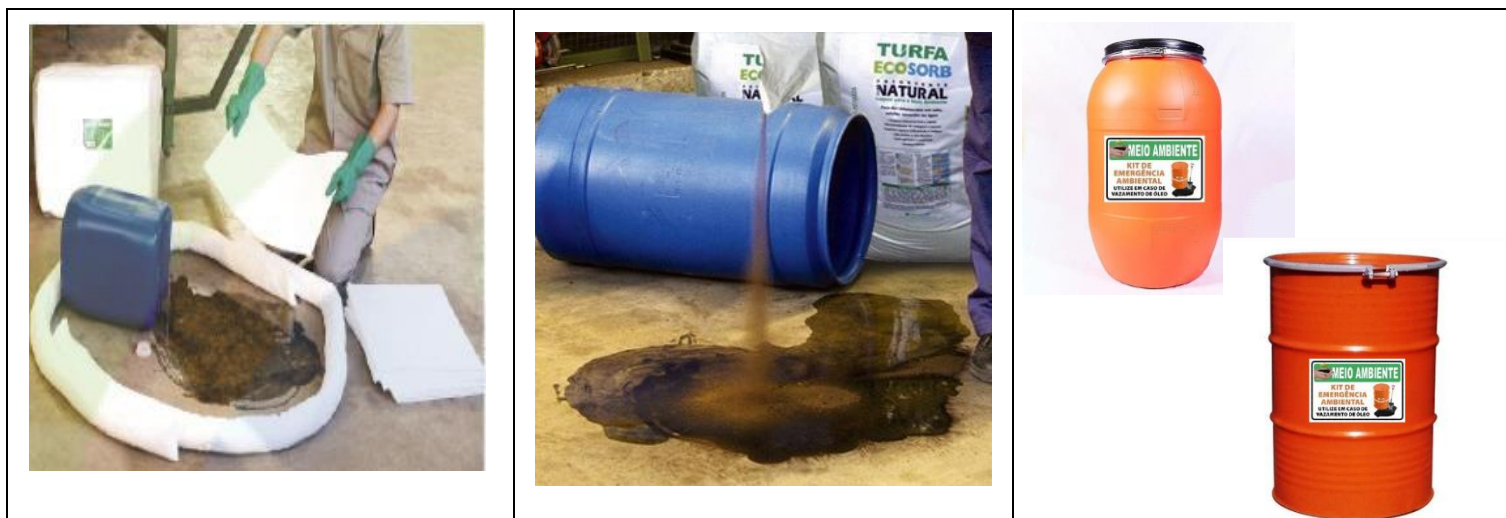
2.2 O Kit, para frente de obras com apenas motosserra e motopoda, é composto por:

- 1 Pacotes de turfa de 1 kg (material absorvente de derivados de petróleo);
- 8 Mantas absorventes (linha branca - Absorvem petróleo e derivados, não absorvem água);
- 1 Pá anti-faiscante;
- 1 Vassoura;
- 5 Sacos de polietileno de 5 litros;
- 1 tambor de 50 Litros pintado na cor laranja.

2.3 Os E.P.I.s necessários para esta atividade, em ambos os kits, são:

- ✓ Luva nitrílica;
- ✓ Óculos de proteção;
- ✓ Máscara de proteção.

| O QUE FAZER | COMO FAZER |
|--|---|
| Conter derramamentos de óleo durante abastecimento de veículos, máquinas e em eventuais acidentes com vazamentos de óleo e/ou em equipamentos em geral que fazem uso de lubrificantes além de máquinas e equipamentos das obras. | <ol style="list-style-type: none"> 1. Verifique a área; 2. Utilize os EPIs adequados, buscar o Kit de Mitigação, e isolar a área afetada; 3. Criar barreiras de contenção e absorção do produto derramado; 4. Dispor o material absorvente em quantidade suficiente no local afetado, de forma que todo o conteúdo derramado seja retido; 5. Após absorção, retirar a turfa ou a manta e dispor nos sacos de lixo, destinando-o para a área adequada de armazenamento de resíduos. 6. Os atendimentos a derramamento de produtos devem ser registrados e informados imediatamente para área de Meio Ambiente. |



| PORQUE FAZER | QUEM FAZ | QUANDO FAZER |
|--|---|---|
| <p>Para evitar danos ao meio ambiente através da infiltração no solo do material contaminante.</p> | <p>A empresa responsável pelo derramamento de produto realiza a contenção e limpeza do local e a destinação ambientalmente adequada com apresentação de evidências.</p> | <p>Em todos os casos de derramamento e/ou vazamento de óleo e produtos derivados (contaminantes).</p> |

| 3. OBSERVAÇÕES |
|--|
| <ul style="list-style-type: none"> ✓ O kit de emergência deverá ser mantido em local estratégico e em perfeitas condições de uso. ✓ Todos os funcionários deverão receber treinamento de uso específico do kit e apresentar lista de presença assinada. ✓ A área da ocorrência deve estar devidamente isolada para utilização do kit de emergência até o final do atendimento. ✓ Os profissionais deverão utilizar todos os E.P.I.s específicos para manipular os equipamentos do kit e material contaminado. ✓ Em caso de vazamentos com risco de incidência em corpos hídricos acionar área de Meio Ambiente imediatamente para atendimento padrão. |

| 4. O KIT SERVE PARA: |
|---|
| <ul style="list-style-type: none"> • Vazamentos de óleo fora da caixa/dique/bacia de contenção; |
| <ul style="list-style-type: none"> • Vazamentos de óleo e outros produtos contaminantes no Almojarifado; |
| <ul style="list-style-type: none"> • Vazamento de máquinas, veículos e equipamentos das obras. |

5. QR Codes:

Contatos de emergência

Felipe Calaça
Auditor Ambiental
felipe.calaca@rumolog.com
(11) 98121-0164

Fabiano Henrique de Souza
Coordenador de Meio Ambiente
fabiano.souza@rumolog.com
(19) 98919-3281

Stefani Gabriele Age
Gerente de Meio Ambiente
stefani.age@rumolog.com
(41) 9998-0687



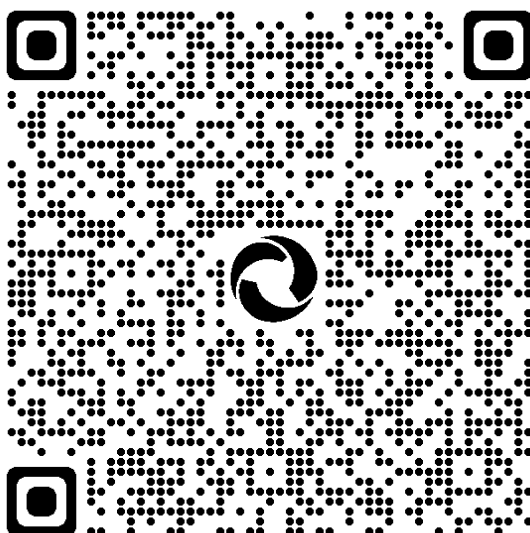
Manual para Manuseio e Armazenamento de Produtos Perigosos (Vídeo)



6. QR Code desta instrução de trabalho:

- Lembrando que para áreas operacionais é proibido o uso de celular, apenas permitido para Canteiro de Obras e Área de vivência.

Abaixo segue o QR Code dessa instrução de trabalho, recomenda-se que seja impresso em formato de adesivo para anexar no tambor facilitando o acesso a esse documento:



Caso não consiga visualizar baixe um App leitor de QR Code na Apple Store®  ou Play Store® .



Leitor de código de barras e QR

QR Simple

Recomenda-se a utilização do App -

